

Пресс-подборщик рулонный ПР-110М



Модель ПР-110М самый удобный рулон для личного подсобного хозяйства из линейки выпускаемых прессов УНИСИБМАШ

Модель пресс-подборщика ПР-110М - имеет самый удобный размер рулона диаметр 1,1 и ширина 1,2 метра и вес около 200 кг, ширина захвата подборщика 1,35 метра, обмотка рулона производится шпагатом, на заводе УНИСИБМАШ выпускается с 2018 года.

Пресс-подборщик ПР-110М **предназначен для подбора валков сена и соломы**, прессования их в рулоны с последующей обмоткой шпагатом в одну или в две нитки в зависимости от комплектации пресса, плотность рулона регулируется механически и зависит от убираемой массы и требований к плотности рулонов.

За счет применения постоянной прессовальной камеры закрытого типа, пресс-подборщик имеет низкие потери кормов, цепочно-скалочный прессующий механизм обеспечивает высокую надежность конструкции, **качественные цепи шагом 38,1 мм и скалки из круга Сталь 45 диаметром 40мм.**

Пресс-подборщик ПР-110М прошёл значительную модернизацию с 2021 года и отличается сегодня от более ранних лет выпуска завода УНИСИБМАШ, а тем более от аналогичных моделей других производителей - удобством эксплуатации, большей надёжностью и высокой плотностью прессования.



Для корректной и без аварийной работы пресс-подборщика **рекомендуется работать со скоростью вращения двигателя 1800-2000 об/мин.** и чтоб обеспечивалось вращение ВОМ и передавалось на пресс-подборщик 500-540 об/мин., меньшие и большие обороты ВОМ приводят к выходу из строя деталей и узлов пресс-подборщика.

Гарантия на пресс-подборщик рулонный ПР-110М - **5 лет** с момента ввода в эксплуатацию, при соблюдении правил эксплуатации техники.

Конструктивные особенности пресс-подборщика ПР-110М

Важные конструктивные отличия от аналогичных прессов



Не перескакивает и не заклинивает прессующий механизм за счёт увеличенного зазора в месте установки ведущего вала передней камеры в момент попадания между цепью и зубом ведущей звёздочки посторонних предметов, веток, палок или сломанных спиц граблей, не происходит заклинивания в момент перескакивания цепи, и она само устанавливается на место в 95% таких случаев.



Валец немецкой конструкции или приёмный валец имеет рёбра специальной формы, исключая проскальзывание рулона при его формировании, за счет этого увеличилась плотность прессования рулона. Сформированный рулон прессуемой массы внутри камеры не проскальзывает и не останавливается, тем самым не забивается подборщик.



Гнутый зуб на подбирающем механизм качественно подбирает убираемую массу, обеспечивает чистоту уборки даже мелко стебельных культур.

Усиленная конструкция подборщика с усиленными державками и беговой дорожкой, даёт высокую надёжность пресс-подборщику.



Минимальные потери мелкого сена и соломы обеспечиваются защитным резиновым кожухом между вальцом и задней камерой, он исключает потери мелкой убираемой массы, снизу между вальцом и прессующим механизмом. Не просыпается мелкое сено за пресс-подборщиком как на аналогичной технике.



Копирование рельефа подборщиком за счёт нового вида копирующих колёс имеющие большой диапазон регулировок по высоте. Они настраиваются по сетке регулировочных отверстий на нужную высоту для копирования рельефа, в верхнем положении могут работать как отбойник.



Закрывание камеры гидравликой на плавающем, рычаг гидроцилиндра дожимается пружиной в исходное положение выдавливая масло из магистрали РВД при закрывании камеры, обеспечивая закрывание камеры в плавающем положении при правильно настроенном распределителе трактора.

Надёжность пресс подборщика рулонного ПР-110М



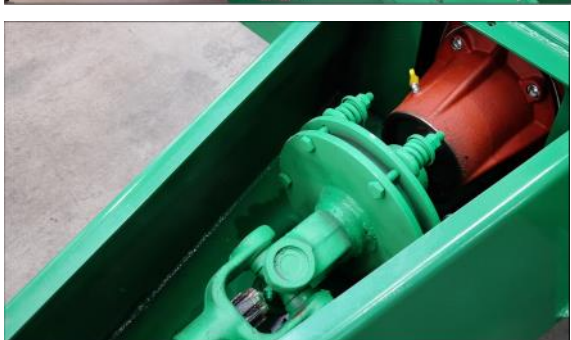
Качественные приводные цепи на приводах из качественных высокоуглеродистых сталей имеют высокий ресурс работы, в суровых условиях эксплуатации, рекомендуется ежедневная смазка цепей. На всех цепях нанесён логотип нашего завода УСМ.



Три закалённых зуба на кулачковой полумуфте на размыкателе привода и изготовлена из высокоуглеродистой стали 40Х, что даёт высокую долговечность в эксплуатации, у аналогичной техники других производителей 2 зуба без термообработки.



Надёжная защита от перегрузок подбирающего механизма, установлена фрикционная предохранительная муфта, защищающая агрегат от перегрузок, предотвращая выход из строя в момент попадания инородных предметов в подбирающий механизм.



Надёжная защита от перегрузок привода перед редуктором установлена фрикционная предохранительная муфта, защищающая агрегат от перегрузок, предотвращая поломку техники в момент попадания инородных предметов в камеру прессования. У аналогичных машин предохранительным устройством служит срезной болт, что не всегда удобно при эксплуатации.

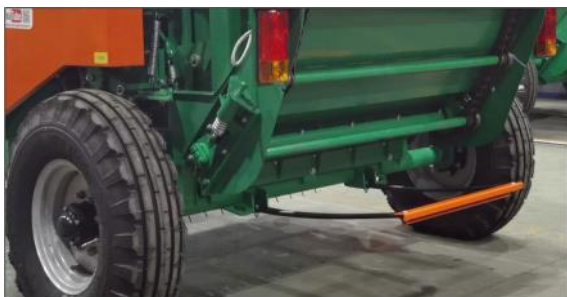


Прессующий механизм с усиленной спеццепью шагом 38,1 мм и скалками 20 штук из круга высокоуглеродистой стали (не из трубы) диаметром 40 мм.



Смазка вращающихся механизмов имеются тавотницы для смазки натяжников цепей и вращающихся осей, раньше их не было.

Удобство работы на пресс-подборщике ПР-110М



Сокращение времени выгрузки рулона обеспечивается скатной доской, отбрасывая рулон за траекторию закрывания камеры, экономия 15-20 секунд при выгрузке каждого рулона. Не требуется отъезжать назад при выгрузке готового рулона, скатная доска из рессоры имеет высокую надёжность и простоту конструкции.



Автоматический подсчет рулонов механическим счётчиком рулонов, отсчитывает в момент выгрузки рулона показывая количество циклов открывания задней камеры.



Управление обмоткой шпагатом в комплекте поставляется пультом управления, имеющий световой и звуковой сигнал наполнения камеры прессования.



Ходовые колёса и ступицы применяются от прицепа 2ПТС-4 на 8 шпилек, имеют взаимозаменяемость с тракторным прицепом.



Фаркоп для граблей поставляется опционально с завода, можно заказать пресс-подборщик с фаркопом для перевозки граблей на поле одним трактором.



Удобная перевозка рулонов: габаритные размеры рулонов диаметр 1,1 м и ширина 1,2 м, позволяют перевозить на любом виде транспорта, прицеп легкового автомобиля - 2 шт., газель - 8 шт., ГАЗ 53 - 14 шт., Камаз сельхозник 16 шт., Камаз бортовик 6 метров 20 шт., тракторный прицеп 2ПТС-4 - 10 шт., еврофура - 40-42 шт.

Качественная обмотка рулонов сена ПР-110М



Обматывающий аппарат на одну нитку время обмотки одного рулона около 60 сек. начинается обмотка и обрезается шпагат по центру, обеспечивая равномерную качественную обмотку.



Удобный привод обматывающего аппарата имеет электрический и механический запуск обмотки шпагатом. Запускается с пульта управления нажатием кнопки или подёргиванием механического привода из кабины трактора. При достижении настроенной плотности прессования подается световой и звуковой сигнал на пульт управления механизатору.



Регулировка ширины обмотки рулона для прессования скользких культур, имеет ступенчатую регулировку ширины обмотки шпагатом рулона. Смещение ограничителей к центру или к краю, позволяет настроить обмотку на краях рулона, чтоб не соскальзывал шпагат с краёв.



Металлическая шестерня обматывающего аппарата обеспечивает надёжную работу аппарата даже при попадании узлов на шпагате или его запутывании, у аналогичной техники других производителей используется пластиковая.

Шкив обматывающего аппарата 4 ручья обеспечивает регулировку частоты обмотки шпагатом, больший или меньший диаметр изменяет расход шпагата и соответственно частоту обмотки шпагатом рулона.



Обматывающий аппарат на две нитки имеет высокую производительность и равномерную обмотку шпагатом, время обмотки рулона около 30 сек. Одновременно из центра подаётся и ведётся два шпагата, один влево второй направо, сокращая время обмотки в 2 раза.



Рулон слева обмотан однопниточным обматывающим аппаратом при частоте намотки 10 витков, расход шпагата около 38 метров на один рулон, соответственно с бобины шпагата 3000 метров выйдет около 75 рулонов сена.

Рулон справа обмотан двухниточным обматывающим аппаратом два шпагата при частоте намотки 14 витков расход шпагата около 53 метров на один рулон, соответственно с бобины шпагата 3000 метров выйдет около 55 рулонов сена.

Пресс-подборщик рулонный ПР-110М вес рулона сена 200 кг



Пресс-подборщик ПР-110М поставляется полностью готовый к работе требуется: установить скатную доску, прицепить дышло пресс-подборщика к петле фаркопа трактора с помощью шкворня и зашплинтовать его, зацепить страховочный трос, присоединить карданный вал, установить кронштейн на лобовине для крепления РВД и электрического кабеля, установить защитный кожух

карданного вала, подключить РВД от пресса к гидравлике трактора рукавами высокого давления - 3 штуки. Подключить электрику, один конец к розетке пресса, второй к розетке трактора и 2 провода на + и -. установить бобины шпагата в ящик и согласно схемы заправки шпагата заправить шпагат. После проделанных процедур холостую обкатать пресс-подборщик в течении 5-10 минут, с проверкой работы гидравлики, электрики и всех вращающихся механизмов.

Технические характеристики пресс-подборщика ПР-110М

Производительность за час основного времени (это цифра условная зависит от линейной плотности, влажности прессуемой массы, режима или скорости работы),	6 т/ч или 30 рулонов
Плотность прессования, (при влажности 20-22%) кг/м, На сене На соломе, не менее	120-200 80
Ширина захвата подборщика, м	1,35
Диаметр рулона, м	1,1
Длина рулона, м	1,2
Масса рулона, кг На сене На соломе	150-220 80-130
Габаритные размеры, м Длина Ширина Высота	3,83 2,3 2,1
Рабочая скорость, (км/ч) не более	9
Транспортная скорость не более (км/ч)	25
Потребляемая мощность л.с.	25
Число оборотов ВОМ трактора, об/мин.	540
Масса машины, кг	1800

Пресс ПР-110М поставляется полностью готовый к работе в следующей комплектности:

- ✧ пресс-подборщик в сборе (грузится в машину для транспортировки с колесами если ширина более 2,35 метров, либо без колес и ширина машины может быть 1,8 метра длина 3,8 метра);
- ✧ скатная доска (отдельное место в ящике для шпагата);
- ✧ карданный вал (в ящике для шпагата);
- ✧ РВД на открывание и закрывание камеры и на поднятие подборщика (в ящике для шпагата);
- ✧ ЗИП - "черный ящик" (лежит в ящике для шпагата) в него входит:
 - комплект ЗИП (звенья на цепи, пружина на возвратный механизм, фрикционные накладки);
 - пульт управления;
 - счётчик рулонов с кронштейном для установки и крепежом;
 - кронштейн для крепления РВД в транспортном положении на верхней крышке лобовины (лежит в ящике для шпагата);
 - руководство по эксплуатации и паспорт (2 книжки).